



Scelte / Choise

... IL RISULTATO DEL NOSTRO CAMMINO

Il forte spirito imprenditoriale, le competenze tecniche e uno spiccato senso del rispetto verso il prossimo sono il sostegno delle scelte che abbiamo saputo intraprendere.

Dobbiamo fare in modo che il Cliente ci scelga ma dobbiamo a nostra volta saper scegliere i nostri fornitori, consulenti, collaboratori e partners importanti. Con loro vogliamo intraprendere un percorso collaborativo e inossidabile basato sulla reciproca correttezza e stima affinché il comune impegno conduca a risultati eccellenti.

... THAT'S WHERE OUR PATH BRINGS

A strong entrepreneurial spirit, our technical skills and a remarkable sense of respect towards the others: this is the grounding of the choices we have been able to make.

We want the Client to choose us but we must, in turn, be able to choose our suppliers, our advisors, our collaborators and important partners. We want to share with them a cooperative and indestructible path based on mutual fairness and respect, so that our joint commitment can lead to excellent results.

Vedere ciò che manca e non farlo è mancanza di coraggio.

To see the right and not to do it is cowardice.

(Confucio)

PERCHÉ ATTACCO ISO 5211?

In conseguenza al notevole interesse che i corpi valvola con attacco ISO 5211 stanno suscitando, abbiamo creato una famiglia di servomotori denominata ISO 5211 la cui particolarità è quella di essere direttamente collegabile con qualsiasi corpo valvola con tali caratteristiche (flangia/supporto ISO 5211).

Visto le richieste particolarmente orientate al Settore industriale, la versione Diamant e Compact sono disponibili con il distanziale per la coibentazione e l'apertura manuale dall'alto (già compresa nel prezzo per la Compact). Per la Diamant, è inoltre possibile richiedere le versioni più veloci a 4 e 12 secondi per 90° mentre per la Compact è disponibile anche la versione 30 secondi per 90°.

WHY THE ISO 5211 CONNECTION?

As a consequence of the great interest raised by ball valves with ISO 5211 connection, we created a range of servo-motors named ISO 5211 which can be directly connected to any ball valve with similar features (ISO 5211 flange/attachment).

Considering the prevailing requests coming from the industrial sector, the Diamant and Compact versions are already available with spacer for insulation and manual opening from the top (all-in price for Compact). For Diamant, it is also possible to have faster versions (4 and 12 seconds for 90°) while a 30 seconds for 90° version is also available for Compact.

ISO 5211 connection

Uso industriale
Industrial use

2 VIE F/F in OTTONE
2 WAY F/F BRASS

PRO

Ø da / from 1/4" a / to 1"1/4

PN 40

passaggio totale
full bore



3 VIE F/F/F in OTTONE
3 WAY F/F/F BRASS

PRO

Ø 1/2" 3/4" 1"

PN 25 16 16

passaggio totale con CODOLI
sfera 3 FORI \triangleleft 90°- 2 FORI \triangleleft 180°
full bore with TANGS, 3-HOLE BALL
 \triangleleft 90°- 2-HOLE BALL \triangleleft 180°



2 VIE F/F in AISI 316
2 WAY F/F AISI 316

PRO

Ø 1/2" 3/4" 1"

PN 64 64 64

passaggio totale
full bore



3 VIE F/F/F in OTTONE
3 WAY F/F/F BRASS

PRO

Ø 1/4" 3/8" 1/2" 3/4"

PN 30 30 30 30

passaggio totale
sfera "T" • sfera "L"

full bore
"T"-PORT • "L"-PORT



3 VIE F/F/F in AISI 316
3 WAY F/F/F AISI 316

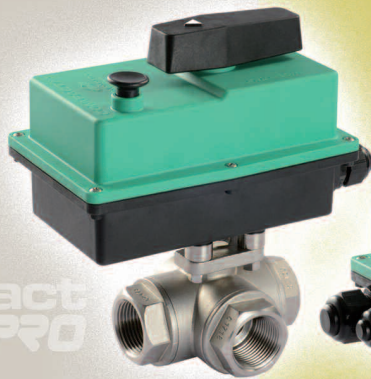
PRO

Ø 1/4" 3/8" 1/2"

PN 64 64 64

passaggio totale
sfera "T" • sfera "L"

full bore
"T"-PORT • "L"-PORT



Compact
PRO



Diamant
PRO



Universal
PRO

Servocomando Actuator		D	\triangleleft	M
DIAMANT	F03	36	9	5
DIAMANT	F05	50	11	6
COMPACT	F03	36	9	5
COMPACT	F05	50	11	6
UNIVERSAL	F05	50	11	6
UNIVERSAL	F07	70	14	8

Tolleranze secondo la normativa DIN ISO 5211.
Tolerances according to DIN ISO 5211 rules.

