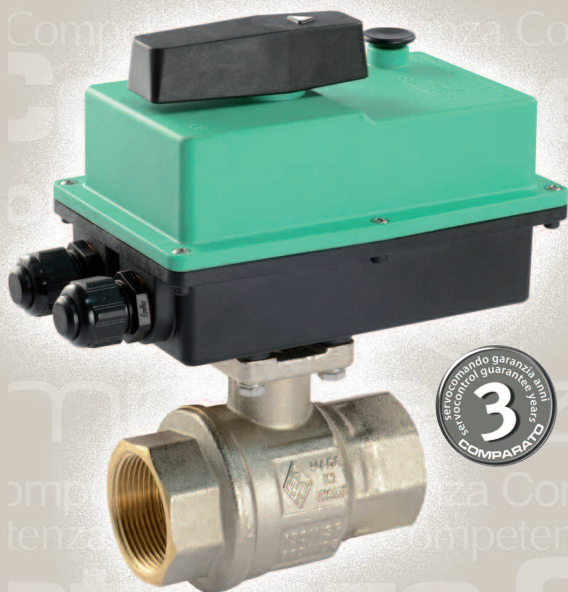


Valvole motorizzate
Motorised valves

COMPACT PRO **New**

Uso industriale
Industrial use



Competenza / Expertise

NON BASTA FARE... BISOGNA FARE BENE

Un team tecnico attentamente selezionato per avere la certezza di ottenere già nella fase di progettazione proposte concrete e soluzioni "intelligenti" sempre in sintonia con gli obiettivi aziendali. Il giusto coordinamento a tutti i livelli per integrare al meglio ogni risorsa interna ed indirizzare il flusso di richieste e proposte quotidiane. Un costante aggiornamento in azienda e presso organizzazioni specializzate per arricchire e consolidare un bagaglio tecnico imprescindibile.

... E tutto ciò per essere certi che il nostro Cliente possa fare totale affidamento su di noi, sui nostri prodotti e sui nostri servizi ... conferme tangibili della sua scelta vincente.

MAKING IS NOT ENOUGH... YOU MUST MAKE IT WELL

A carefully-selected technical team ensures matter-of-fact suggestions and smart solutions at hand, even during the design phase, always bearing in mind the company's goals. The right coordination at all levels helps integrating in the best possible way each and every internal resource and properly directing the daily flow of requests and suggestions. Constantly keeping up to date, in the company and through qualified organizations, in order to extend and entrench a fund of technical knowledge which should not be set aside.

... All these things in order to be sure that our Client can completely trust on us, on our product and our services ... as tangible confirmations of his winning choice.

Acquisisci nuove conoscenze mentre rifletti sulle vecchie, e forse potrai insegnare ad altri

Acquire new knowledge whilst thinking over the old, and you may become a teacher of others

(Confucio)

PERCHÉ COMPACT PRO?

Dopo uno straordinario successo della Diamant PRO la Compact PRO completa la Gamma dei servocomandi PRO, progettata con tutte le innovazioni e brevetti di cui l'azienda dispone. I campi applicativi sono numerosi: • **impianti industriali in genere**; • **ambienti con atmosfere aggressive, applicazioni nel solare termico (con fluidi sino a 160°C)**; • **impianti di raffreddamento**; • **ambito nautico**; • **possibilità di installazione all'esterno con severe condizioni climatiche**. Disponibile con diametri da 1/2" a 2", coppie nominali di manovra di 22 Nm e **comando elettrico brevettato "ALL IN ONE"**. Compact PRO è il frutto di un attento e minuzioso lavoro di progettazione impregiosita da oltre 45 anni di esperienza, di una severa sperimentazione e di una attenta ricerca sui materiali. L'involucro viene realizzato con stampaggio ad iniezione di un tecnopolimero con fibra di vetro che risulta estremamente resistente, con caratteristiche che sono assimilabili a quelle dell'alluminio.

WHY COMPACT PRO?

After the great success of the Diamant PRO, Compact PRO valves complete the PRO actuator range, designed by taking into consideration all innovations and patents owned by our company. There are several fields where our valves can be used: • **general industrial plants**; • **environments characterized by aggressive conditions, solar thermal use (with fluids up to 160°C)**; • **cooling plants**; • **nautical field**; • **external installation under strict weather conditions**. We have 1/2" and 2" valves available, 22 Nm nominal move couple and a patented **"ALL IN ONE" control**.

Compact PRO is the result of a careful project work, enriched by over a 45-year-experience, of a strict experimentation and of a close material search. The envelope is realized by an injection molding of a techno polymer with fiber glass, with features similar to those of aluminium.

2 VIE F/F in OTTONE
2 WAY F/F BRASS

Ø	1"1/4	1"1/2	2"
PN	40	40	40

passaggio totale
full bore

3 VIE F/F/F in OTTONE
3 WAY F/F/F BRASS

Ø	1"	1"1/4	1"1/2
PN	16	10	10

passaggio totale con CODOLI
sfera 3 FORI \triangleleft 90° - 2 FORI \triangleleft 180°
full bore with TANGS, 3-HOLE BALL
 \triangleleft 90° - 2-HOLE BALL \triangleleft 180°

3 VIE F/F/F in OTTONE
3 WAY F/F/F BRASS

Ø	3/4"	1"	1"1/4
PN	30	16	10

passaggio totale
sfera "T" • sfera "L"

full bore
"T"-PORT • "L"-PORT

**DISPONIBILE DISTANZIALE PER LA
COIBENTAZIONE**

**AVAILABLE
SPACER FOR INSULATION**

2 VIE F/F in AISI 316
2 WAY F/F AISI 316

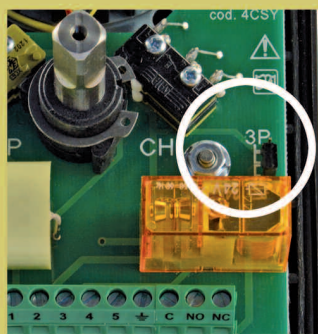
Ø	1"	1"1/4	1"1/2
PN	64	64	64

passaggio totale
full bore



PARTICOLARE JUMPER "ALL IN ONE"

Il collegamento elettrico "ALL IN ONE" permette di selezionare, direttamente a bordo del servocomando attraverso il posizionamento di un jumper, il tipo di comando a 2 o 3 punti; il servocomando viene fornito con il jumper in posizione collegamento elettrico a 2 punti. Spostare il jumper per avere il collegamento elettrico desiderato.



3 VIE F/F/F in AISI 316
3 WAY F/F/F AISI 316

Ø	1/2"	3/4"	1"
PN	64	64	64

passaggio totale
sfera "T" • sfera "L"

full bore
"T"-PORT • "L"-PORT

2 VIE F/F in PVC
2 WAY F/F PVC

Attacco Filettato / Threaded

Ø	1"1/2	2"
PN	16	16

Attacco ad incollaggio / To be glued

DN	50	63
PN	16	16

passaggio totale / full bore

3 VIE F/F/F in PVC • 3 WAY F/F/F PVC

Attacco Filettato / Threaded

Ø	1"1/2	2"
PN	16	16

Attacco ad incollaggio / To be glued

DN	50	63
PN	16	16

passaggio totale, sfera "T" • sfera "L"
full bore, "T"-PORT • "L"-PORT

2 VIE a SFERA FLANGIATA
2 WAY CAST-IRON BALL

Ø	1"	1"1/4
PN	16	16

passaggio totale
full bore

FARFALLA IN GHISA
CAST-IRON BUTTERFLY

Ø	1"1/4	1"1/2	2"
PN	16	16	16

passaggio totale
full bore

DETAIL OF THE "ALL IN ONE" JUMPER
PATENTED

The "ALL IN ONE" electrical connection allows you to select, directly from the actuator, whether the 2-point or the 3-point control by positioning the jumper. The actuator is supplied with jumper on "2-point electrical connection" position.

Move the jumper according to the desired electrical connection.

